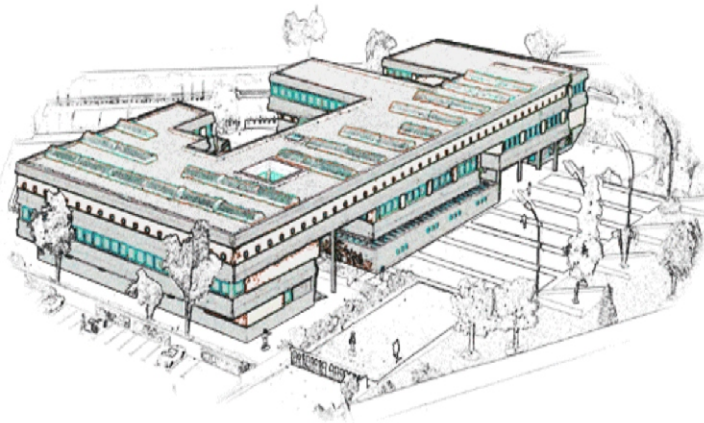




# ISTITUTO TECNICO PER LE COSTRUZIONI, L'AMBIENTE IL TERRITORIO E LA GEOTECNICA



Viale Astichello, 195 - 36100 VICENZA  
tel. 0444507330 - fax 0444507358



e-mail [segreteria@itgcanova.it](mailto:segreteria@itgcanova.it) [www.itgcanova.it](http://www.itgcanova.it)

## LE FUNZIONI E LA FORMAZIONE DEL MODERNO GEOMETRA

Il nostro Istituto ha tradizionalmente orientato la preparazione degli studenti al mondo dell'edilizia, ma nel corso del tempo si è dimostrato sensibile alle istanze del mondo esterno, ponendosi sempre al passo con le innovazioni tecnologiche e con l'interazione col territorio e con il mondo del lavoro. L'indirizzo originale della scuola, quello di Istituto Tecnico per Geometri, assume, nell'ambito degli Istituti Tecnici del settore tecnologico, la nuova denominazione di Costruzioni, Ambiente e Territorio arricchendosi dell'opzione Geotecnica. Particolare attenzione è data all'uso di mezzi informatici, all'organizzazione dei cantieri, alla salvaguardia della salute e della sicurezza nei luoghi di lavoro e, per la nuova opzione, al trattamento e alla prevenzione del dissesto idrogeologico.

Il corso di studi prevede un primo biennio comune, dopo il quale gli studenti hanno la facoltà di scegliere una delle due opzioni possibili: C.A.T. o Geotecnica.

Il diplomato nell'indirizzo Costruzioni, Ambiente e Territorio è un "Geometra" che:

- Ha competenze nel campo dei materiali, delle macchine e dei dispositivi utilizzati nelle industrie delle costruzioni, nell'impiego degli strumenti per il rilievo, nell'uso dei mezzi informatici per la rappresentazione grafica e per il calcolo, nella valutazione tecnica ed economica dei beni privati e pubblici esistenti nel territorio e nell'utilizzo tali;
- possiede competenze grafiche e progettuali in campo edilizio, nell'organizzazione del cantiere, nella gestione degli impianti e nel rilievo topografico;
- ha competenza nella stima di terreni, di fabbricati e delle altre componenti del territorio, nonché dei diritti reali che li riguardano, comprese le operazioni catastali.



Nell'articolazione "Geotecnica", il diplomato ha competenze specifiche nella ricerca e nello sfruttamento degli idrocarburi, dei minerali di prima e seconda categoria, delle risorse idriche. Interviene, in particolare, nell'assistenza tecnica e nella direzione lavori per le operazioni di coltivazione e perforazione.

In particolare è in grado di:

- Collaborare nella conduzione e direzione dei cantieri per costruzioni in sotterraneo di opere quali tunnel stradali e ferroviari, viadotti, dighe, fondazioni speciali;
- intervenire con autonomia nella ricerca e controllo dei parametri fondamentali per la determinazione della pericolosità idrogeologica e geomorfologica, utilizzando tecniche di campionamento, prove in situ dirette, geofisiche ed in laboratorio, anche in contesti relativi alla valutazione di impatto ambientale;
- Eseguire le operazioni di campagna ai fini della caratterizzazione di siti inquinati (minerari e non) e opera nella conduzione delle bonifiche ambientali del suolo e sottosuolo;
- applicare competenze nell'impiego degli strumenti per rilievi topografici e per la redazione di cartografia tematica.

## PROGETTI ED ATTIVITA' INTEGRATIVE

- accoglienza "connettiti al Canova"
  - attività sportive d'istituto
- sicurezza cantieri - ponteggio PIMUS
- corsi di autocad base ed avanzato
- gare ad argomento matematico
- certificazione energetica ed acustica degli edifici

- il quotidiano in classe
- recupero manufatti artistico-ambientali
- web site, blog della tua classe
- recupero edilizio geo-compatibile
- imparare viaggiando, soggiorni di studio all'estero
- gruppo DSA (dislessia)



## RISORSE LOGISTICHE ED ATTREZZATURE DELLA SCUOLA

La scuola dispone di una **palestra** e di un'area esterna di pertinenza dove si trovano un anfiteatro e alcuni impianti sportivi(campi da basket, di atletica,di calcio), è dotata di 28 aule arredate con banchi monoposto e di aule speciali o laboratori:

- **Auditorium** con circa 400 posti completo di attr. audio e video;
- Aula "**Proteus**" con lavagna interattiva;
- **Aule di tecnologia e disegno**, aula di scienze e geografia;
- Moderno laboratorio **multimediale** con antenna parabolica, video registratore e video proiezione;
- Laboratorio di **informatica** con 2 aule e 60 computer;
- Laboratorio di **lingue**, con antenna parabolica e banchi attrezzati di cuffie e monitor;
- Laboratorio di **chimica e fisica**;
- Laboratori di **prove sui materiali da costruzione, topografia e impianti.**

Si accede ad Internet dai laboratori di **informatica, multimediale** e dalla **biblioteca**. Tutti i computer sono collegati in rete per condividere le risorse e il materiale prodotto dagli studenti o comunque a loro disposizione.

La biblioteca è collegata alla rete provinciale delle biblioteche scolastiche e alla biblioteca bertoliana di vicenza.



**ECDL**  
European Computer  
Driving Licence  
[ecdlcadarch@itgcanova.it](mailto:ecdlcadarch@itgcanova.it)

Patente Europea ecdl-cad (European Computer Driving Licence  
Computer Aided Designe)

La patente Europea ECDL CAD è una certificazione delle competenze acquisite nell'uso del cad rilasciata da AICA (Associazione Italiana per l'Informatica e il Calcolo Automatico)

La certificazione può costituire un Titolo di merito valido ai fini dell'attribuzione di un punteggio in concorsi per soli titoli, o per titoli ed Esami, e un credito formativo del lavoratore o degli studenti universitari.

La patente europea ecdl-cad puo' essere conseguita presso il nostro Istituto superando positivamente un esame su argomenti contenuti in un "Syllabus" predisposto da AICA. Sono ammessi agli esami i candidati, interni e esterni all'Istituto.



## ATTIVITA' ED INSEGNAMENTI OBBLIGATORI

DISCIPLINE	1° biennio		2° biennio		5° anno
	1^	2^	3^	4^	
	Lingua e letteratura italiana	4	4	4	
Lingua inglese	3	3	3	3	3
Storia, cittadinanza e costituzione	2	2	2	2	2
Matematica	4	4	3	3	3
Complementi di matematica			1	1	
Diritto ed economia	2	2			
Scienze integrate (Scienze della Terra e Biologia)	2	2			
Scienze integrate (Fisica)	3	3			
di cui Laboratorio in compresenza con ITP	2				
Scienze integrate (Chimica)	3	3			
di cui Laboratorio in compresenza con ITP	2				
Tecnologie e tecniche di rappresentazione grafica	3	3			
di cui Laboratorio in compresenza con ITP	2				
Tecnologie informatiche	3				
di cui Laboratorio in compresenza con ITP	2				
Scienze e tecnologie applicate		3			
Gestione del cantiere e sicurezza dell'ambiente di lavoro			2	2	2
Scienze motorie e sportive	2	2	2	2	2
Religione cattolica o attività integrative	1	1	1	1	1
<b>COSTRUZIONI, AMBIENTE E TERRITORIO</b>					
Progettazione, Costruzioni e Impianti			7	6	7
Geopedologia, Economia ed Estimo			3	4	4
Topografia			4	4	4
<b>ARTICOLAZIONE "GEOTECNICA"</b>					
Geologia e Geologia applicata			5	5	5
Topografia e Costruzioni			3	3	4
Tecnologie per la gestione del territorio e dell'ambiente			6	6	6
<b>TOTALE ORE SETTIMANALI DI INDIRIZZO</b>	<b>32</b>	<b>32</b>	<b>32</b>	<b>32</b>	<b>32</b>
<b>DI CUI LABORATORIO IN COMPRESENZA</b>	<b>(8)</b>		<b>(17)</b>		<b>(10)</b>



Laboratorio di Costruzioni



Laboratorio di Informatica



# A. CANOVA



**CORSI DIURNI**

**COSTRUZIONI  
AMBIENTE  
TERRITORIO**

**GEOTECNICA**

**CORSI SERALI**

**PROGETTO SIRIO**